

# ГРАФИЧЕСКОЕ ОПИСАНИЕ

местоположения границ населенных пунктов, территориальных зон, особо охраняемых природных территорий, зон с особыми условиями использования территории

Строительство ВЛ 0,4 кВ от РУ 0,4 кВ проектируемой ТП с установкой ПУ для электроснабжения деревни Большакино (4500094673); Строительство ВЛ 0,4 кВ с установкой ПУ для электроснабжения деревни Большакино (4500096285); Строительство ВЛ 0,4 кВ от РУ 0,4 кВ проектируемой ТП с установкой ПУ для электроснабжения деревни Большакино (4500096963); Строительство ВЛ 0,4 кВ с установкой ПУ для электроснабжения деревни Большакино (4500096357); Строительство ВЛ 0,4 кВ с установкой ПУ для электроснабжения деревни Большакино (4500097006); Новое строительство: установка ПУ на проектируемую ВЛ 0,4 кВ для электроснабжения деревни Большакино (4500098933)

(наименование объекта, местоположение границ которого описано (далее - объект)

## Раздел 1

Сведения об объекте		
№ п/п	Характеристики объекта	Описание характеристик
1	2	3
1	Местоположение объекта	Пермский край, Пермский м.о., Большакино д
2	Площадь объекта ± величина погрешности определения площади ( $P \pm \Delta P$ ), м²	5899 ± 27
3	Иные характеристики объекта	<p>1. Подключение (технологическое присоединение) к сетям инженерно-технического обеспечения ПАО «Россети Урал» по объекту: "Строительство ВЛ 0,4 кВ от РУ 0,4 кВ проектируемой ТП с установкой ПУ для электроснабжения деревни Большакино (4500094673); Строительство ВЛ 0,4 кВ с установкой ПУ для электроснабжения деревни Большакино (4500096285); Строительство ВЛ 0,4 кВ от РУ 0,4 кВ проектируемой ТП с установкой ПУ для электроснабжения деревни Большакино (4500096963); Строительство ВЛ 0,4 кВ с установкой ПУ для электроснабжения деревни Большакино (4500096357); Строительство ВЛ 0,4 кВ с установкой ПУ для электроснабжения деревни Большакино (4500097006); Новое строительство: установка ПУ на проектируемую ВЛ 0,4 кВ для электроснабжения деревни Большакино (4500098933)"</p> <p>2. Иные идентифицирующие сведения: Правообладатель публичного сервитута - Публичное акционерное общество "Россети Урал", ИНН: 6671163413, ОГРН: 1056604000970, почтовый адрес: 614107, г. Пермь, ул.Инженерная, 17, адрес электронной почты: pe-ces@rosseti-ural.ru</p> <p>3. Цель установления публичного сервитута: Размещение объектов электросетевого хозяйства, тепловых сетей, водопроводных сетей, сетей водоотведения, линий и сооружений связи, линейных объектов системы газоснабжения, нефтепроводов и нефтепродуктопроводов, их неотъемлемых технологических частей, если указанные объекты являются объектами федерального, регионального или местного значения, либо необходимы для организации электро-, газо-, тепло-, водоснабжения населения и водоотведения, подключения (технологического присоединения) к сетям инженерно-технического обеспечения, либо переносятся в связи с изъятием земельных участков, на которых они ранее располагались,</p>

Сведения об объекте		
№ п/п	Характеристики объекта	Описание характеристик
		<p>для государственных или муниципальных нужд (далее также - инженерные сооружения)</p> <p>4. Срок публичного сервитута: Продолжительность: 49 лет</p> <p>5. Описание иной цели: Подключение (технологическое присоединение) к сетям инженерно-технического обеспечения ПАО «Россети Урал» по объекту: "Строительство ВЛ 0,4 кВ от РУ 0,4 кВ проектируемой ТП с установкой ПУ для электроснабжения деревни Большакино (4500094673); Строительство ВЛ 0,4 кВ с установкой ПУ для электроснабжения деревни Большакино (4500096285); Строительство ВЛ 0,4 кВ от РУ 0,4 кВ проектируемой ТП с установкой ПУ для электроснабжения деревни Большакино (4500096963); Строительство ВЛ 0,4 кВ с установкой ПУ для электроснабжения деревни Большакино (4500096357); Строительство ВЛ 0,4 кВ с установкой ПУ для электроснабжения деревни Большакино (4500097006); Новое строительство: установка ПУ на проектируемую ВЛ 0,4 кВ для электроснабжения деревни Большакино (4500098933)"</p>

## Раздел 2

Сведения о местоположении границ объекта					
1. Система координат МСК-59, зона 2					
2. Сведения о характерных точках границ объекта					
Обозначение характерных точек границ	Координаты, м		Метод определения координат характерной точки	Средняя квадратическая погрешность положения характерной точки (Mt), м	Описание обозначения точки на местности (при наличии)
	X	Y			
1	2	3	4	5	6
-	-	-	-	-	-
3. Сведения о характерных точках части (частей) границы объекта					
Обозначение характерных точек части границы	Координаты, м		Метод определения координат характерной точки	Средняя квадратическая погрешность положения характерной точки (Mt), м	Описание обозначения точки на местности (при наличии)
	X	Y			
1	2	3	4	5	6
Часть № 1					
1	503044.06	2206034.35	Аналитический метод	0.1	-
2	503042.77	2206038.11	Аналитический метод	0.1	-
3	503044.20	2206038.60	Аналитический метод	0.1	-
4	503037.54	2206059.72	Аналитический метод	0.1	-
5	503033.71	2206058.41	Аналитический метод	0.1	-
6	503041.58	2206033.56	Аналитический метод	0.1	-
1	503044.06	2206034.35	Аналитический метод	0.1	-
Часть № 2					
7	502710.07	2206027.46	Аналитический метод	0.1	-
8	502721.34	2206031.69	Аналитический метод	0.1	-

## 3. Сведения о характерных точках части (частей) границы объекта

Обозначение характерных точек части границы	Координаты, м		Метод определения координат характерной точки	Средняя квадратическая погрешность положения характерной точки (Mt), м	Описание обозначения точки на местности (при наличии)
	X	Y			
9	502720.31	2206034.65	Аналитический метод	0.1	-
10	502726.95	2206036.34	Аналитический метод	0.1	-
11	502740.04	2206041.54	Аналитический метод	0.1	-
12	502749.10	2206044.82	Аналитический метод	0.1	-
13	502748.51	2206046.60	Аналитический метод	0.1	-
14	502777.41	2206056.13	Аналитический метод	0.1	-
15	502788.79	2206059.89	Аналитический метод	0.1	-
16	502817.41	2206069.35	Аналитический метод	0.1	-
17	502845.91	2206078.78	Аналитический метод	0.1	-
18	502857.32	2206082.55	Аналитический метод	0.1	-
19	502896.00	2206095.34	Аналитический метод	0.1	-
20	502930.17	2206106.64	Аналитический метод	0.1	-
21	502939.74	2206078.77	Аналитический метод	0.1	-
22	502946.88	2206057.96	Аналитический метод	0.1	-
23	502952.49	2206041.63	Аналитический метод	0.1	-
24	502955.11	2206042.52	Аналитический метод	0.1	-
25	502943.82	2206074.96	Аналитический метод	0.1	-
26	502930.48	2206108.60	Аналитический метод	0.1	-
27	502928.89	2206117.59	Аналитический метод	0.1	-
28	502937.74	2206119.31	Аналитический метод	0.1	-
29	502966.99	2206128.66	Аналитический метод	0.1	-
30	502994.81	2206137.53	Аналитический метод	0.1	-
31	503011.02	2206130.42	Аналитический метод	0.1	-
32	503010.11	2206133.07	Аналитический метод	0.1	-
33	503012.72	2206133.93	Аналитический метод	0.1	-
34	502994.81	2206140.65	Аналитический метод	0.1	-
35	502966.26	2206131.21	Аналитический метод	0.1	-
36	502937.67	2206121.75	Аналитический метод	0.1	-
37	502937.14	2206123.30	Аналитический метод	0.1	-
38	502927.96	2206121.48	Аналитический метод	0.1	-
39	502922.83	2206137.98	Аналитический метод	0.1	-
40	502916.10	2206158.21	Аналитический метод	0.1	-
41	502903.42	2206194.44	Аналитический метод	0.1	-
42	502889.50	2206234.51	Аналитический метод	0.1	-
43	502876.68	2206271.22	Аналитический метод	0.1	-
44	502863.95	2206309.17	Аналитический метод	0.1	-
45	502849.61	2206351.02	Аналитический метод	0.1	-
46	502846.60	2206350.06	Аналитический метод	0.1	-
47	502848.18	2206345.47	Аналитический метод	0.1	-
48	502854.68	2206326.56	Аналитический метод	0.1	-
49	502861.17	2206307.64	Аналитический метод	0.1	-
50	502867.66	2206288.72	Аналитический метод	0.1	-
51	502874.16	2206269.81	Аналитический метод	0.1	-
52	502880.65	2206250.90	Аналитический метод	0.1	-
53	502887.14	2206231.98	Аналитический метод	0.1	-
54	502893.64	2206213.07	Аналитический метод	0.1	-
55	502900.13	2206194.15	Аналитический метод	0.1	-
56	502906.62	2206175.24	Аналитический метод	0.1	-
57	502913.12	2206156.32	Аналитический метод	0.1	-

## 3. Сведения о характерных точках части (частей) границы объекта

Обозначение характерных точек части границы	Координаты, м		Метод определения координат характерной точки	Средняя квадратическая погрешность положения характерной точки (Mt), м	Описание обозначения точки на местности (при наличии)
	X	Y			
58	502919.61	2206137.41	Аналитический метод	0.1	-
59	502926.28	2206117.99	Аналитический метод	0.1	-
60	502925.55	2206113.46	Аналитический метод	0.1	-
61	502916.61	2206110.54	Аналитический метод	0.1	-
62	502917.05	2206109.23	Аналитический метод	0.1	-
63	502905.30	2206104.75	Аналитический метод	0.1	-
64	502872.94	2206094.50	Аналитический метод	0.1	-
65	502846.52	2206086.01	Аналитический метод	0.1	-
66	502845.30	2206093.11	Аналитический метод	0.1	-
67	502833.09	2206129.95	Аналитический метод	0.1	-
68	502820.50	2206168.22	Аналитический метод	0.1	-
69	502807.37	2206207.75	Аналитический метод	0.1	-
70	502795.28	2206244.80	Аналитический метод	0.1	-
71	502783.13	2206282.53	Аналитический метод	0.1	-
72	502769.83	2206322.55	Аналитический метод	0.1	-
73	502766.07	2206321.23	Аналитический метод	0.1	-
74	502779.33	2206281.30	Аналитический метод	0.1	-
75	502787.69	2206255.33	Аналитический метод	0.1	-
76	502791.84	2206242.75	Аналитический метод	0.1	-
77	502798.11	2206223.73	Аналитический метод	0.1	-
78	502804.38	2206204.72	Аналитический метод	0.1	-
79	502810.65	2206185.70	Аналитический метод	0.1	-
80	502816.93	2206166.70	Аналитический метод	0.1	-
81	502823.19	2206147.68	Аналитический метод	0.1	-
82	502829.46	2206128.66	Аналитический метод	0.1	-
83	502835.72	2206109.69	Аналитический метод	0.1	-
84	502842.16	2206090.15	Аналитический метод	0.1	-
85	502842.67	2206084.75	Аналитический метод	0.1	-
86	502809.21	2206073.00	Аналитический метод	0.1	-
87	502777.47	2206062.28	Аналитический метод	0.1	-
88	502776.18	2206069.96	Аналитический метод	0.1	-
89	502764.35	2206109.72	Аналитический метод	0.1	-
90	502760.50	2206108.59	Аналитический метод	0.1	-
91	502764.18	2206096.24	Аналитический метод	0.1	-
92	502767.19	2206087.10	Аналитический метод	0.1	-
93	502773.65	2206067.52	Аналитический метод	0.1	-
94	502773.63	2206060.97	Аналитический метод	0.1	-
95	502740.22	2206049.09	Аналитический метод	0.1	-
96	502729.73	2206045.00	Аналитический метод	0.1	-
97	502729.22	2206046.46	Аналитический метод	0.1	-
98	502718.72	2206042.96	Аналитический метод	0.1	-
99	502719.15	2206041.65	Аналитический метод	0.1	-
100	502712.09	2206038.95	Аналитический метод	0.1	-
101	502702.59	2206069.50	Аналитический метод	0.1	-
102	502687.69	2206114.71	Аналитический метод	0.1	-
103	502672.38	2206160.01	Аналитический метод	0.1	-
104	502659.70	2206198.25	Аналитический метод	0.1	-
105	502647.22	2206236.87	Аналитический метод	0.1	-
106	502634.17	2206275.49	Аналитический метод	0.1	-

3. Сведения о характерных точках части (частей) границы объекта					
Обозначение характерных точек части границы	Координаты, м		Метод определения координат характерной точки	Средняя квадратическая погрешность положения характерной точки (Mt), м	Описание обозначения точки на местности (при наличии)
	X	Y			
107	502624.38	2206304.26	Аналитический метод	0.1	-
108	502621.74	2206303.29	Аналитический метод	0.1	-
109	502611.04	2206335.07	Аналитический метод	0.1	-
110	502601.08	2206343.57	Аналитический метод	0.1	-
111	502604.31	2206344.81	Аналитический метод	0.1	-
112	502598.50	2206349.68	Аналитический метод	0.1	-
113	502592.66	2206343.03	Аналитический метод	0.1	-
114	502593.84	2206340.85	Аналитический метод	0.1	-
115	502596.87	2206341.97	Аналитический метод	0.1	-
116	502607.73	2206332.65	Аналитический метод	0.1	-
117	502618.03	2206301.86	Аналитический метод	0.1	-
118	502615.23	2206300.79	Аналитический метод	0.1	-
119	502619.01	2206289.41	Аналитический метод	0.1	-
120	502623.16	2206290.97	Аналитический метод	0.1	-
121	502631.16	2206266.72	Аналитический метод	0.1	-
122	502637.42	2206247.73	Аналитический метод	0.1	-
123	502643.69	2206228.74	Аналитический метод	0.1	-
124	502649.95	2206209.74	Аналитический метод	0.1	-
125	502656.22	2206190.75	Аналитический метод	0.1	-
126	502662.48	2206171.76	Аналитический метод	0.1	-
127	502668.74	2206152.76	Аналитический метод	0.1	-
128	502675.01	2206133.77	Аналитический метод	0.1	-
129	502682.21	2206111.93	Аналитический метод	0.1	-
130	502689.42	2206090.08	Аналитический метод	0.1	-
131	502696.62	2206068.24	Аналитический метод	0.1	-
132	502704.41	2206044.63	Аналитический метод	0.1	-
133	502708.17	2206033.23	Аналитический метод	0.1	-
7	502710.07	2206027.46	Аналитический метод	0.1	-

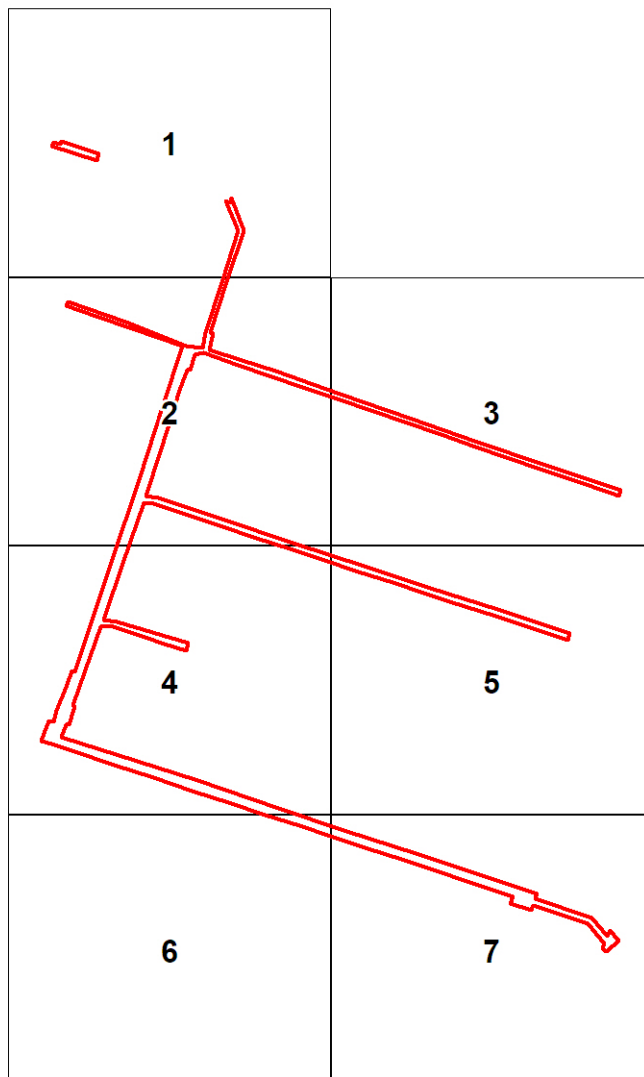
Раздел 3

Сведения о местоположении измененных (уточненных) границ объекта							
1. Система координат МСК-59, зона 2							
2. Сведения о характерных точках границ объекта							
Обозначение характерных точек границ	Существующие координаты, м		Измененные (уточненные) координаты, м		Метод определения координат характерной точки	Средняя квадратическая погрешность положения характерной точки (Mt), м	Описание обозначения точки на местности (при наличии)
	X	Y	X	Y			
1	2	3	4	5	6	7	8
-	-	-	-	-	-	-	-
3. Сведения о характерных точках части (частей) границы объекта							
Обозначение характерных точек части границы	Существующие координаты, м		Измененные (уточненные) координаты, м		Метод определения координат характерной точки	Средняя квадратическая погрешность положения характерной точки (Mt), м	Описание обозначения точки на местности (при наличии)
	X	Y	X	Y			

3. Сведения о характерных точках части (частей) границы объекта							
Обозначение характерных точек части границы	Существующие координаты, м		Измененные (уточненные) координаты, м		Метод определения координат характерной точки	Средняя квадратическая погрешность положения характерной точки (Mt), м	Описание обозначения точки на местности (при наличии)
	X	Y	X	Y			
1	2	3	4	5	6	7	8
-	-	-	-	-	-	-	-

План границ объекта

Обзорная схема границ объекта



Масштаб 1:4221

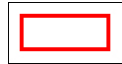
Используемые условные знаки и обозначения:



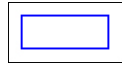
Характерная точка границы объекта



Надписи номеров характерных точек границы объекта



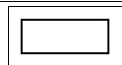
Граница объекта



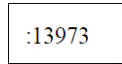
Граница кадастрового квартала

59:32:3250001

Обозначение кадастрового квартала



Часть границы, сведения ЕГРН о которой позволяют однозначно определить ее положение на местности



Надписи кадастрового номера земельного участка

План границ объекта

Выносной лист № 1



Масштаб 1:1000

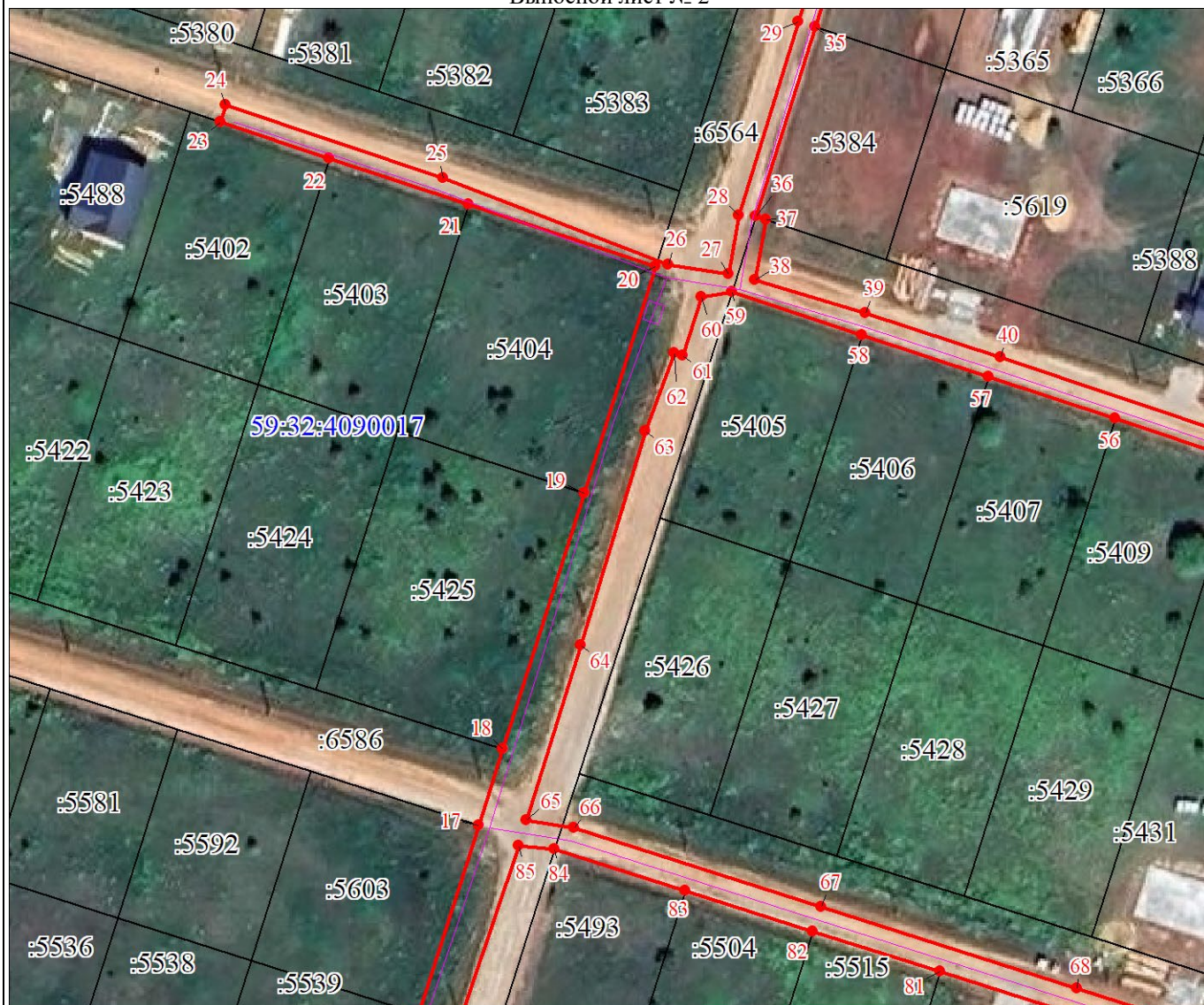
Используемые условные знаки и обозначения:

Условные обозначения представлены на листе 7



План границ объекта

Выносной лист № 2



Масштаб 1:1000

Используемые условные знаки и обозначения:

Условные обозначения представлены на листе 7



План границ объекта

Выносной лист № 3



Масштаб 1:1000

Используемые условные знаки и обозначения:

Условные обозначения представлены на листе 7



План границ объекта

Выносной лист № 4



Масштаб 1:1000

Используемые условные знаки и обозначения:

Условные обозначения представлены на листе 7



План границ объекта

Выносной лист № 5



Масштаб 1:1000

Используемые условные знаки и обозначения:

Условные обозначения представлены на листе 7



План границ объекта

Выносной лист № 6



Масштаб 1:1000

Используемые условные знаки и обозначения:

Условные обозначения представлены на листе 7



План границ объекта

Выносной лист № 7



Масштаб 1:1000

Используемые условные знаки и обозначения:

Условные обозначения представлены на листе 7

Текстовое описание местоположения границ объекта		
Прохождение границы		Описание прохождения границы
от точки	до точки	
1	2	3
-	-	-